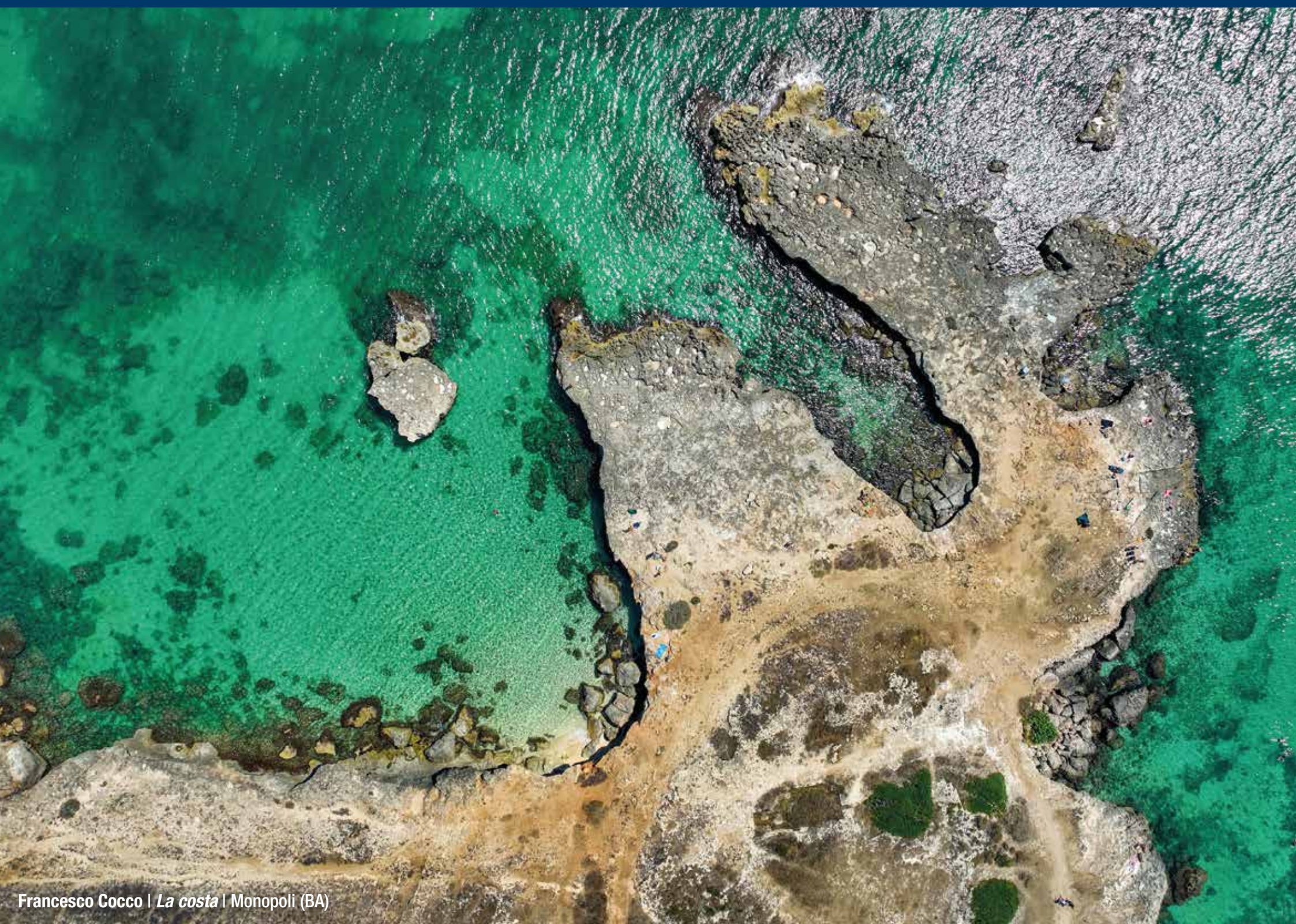


2026

Passeggiando tra i Paesaggi Geologici della Puglia



dicembre 2025

lun	mar	mer	gio	ven	sab	dom
1	2	3	4	5	6	7
8	9	10	11	12	13	14
15	16	17	18	19	20	21
22	23	24	25	26	27	28
29	30	31				

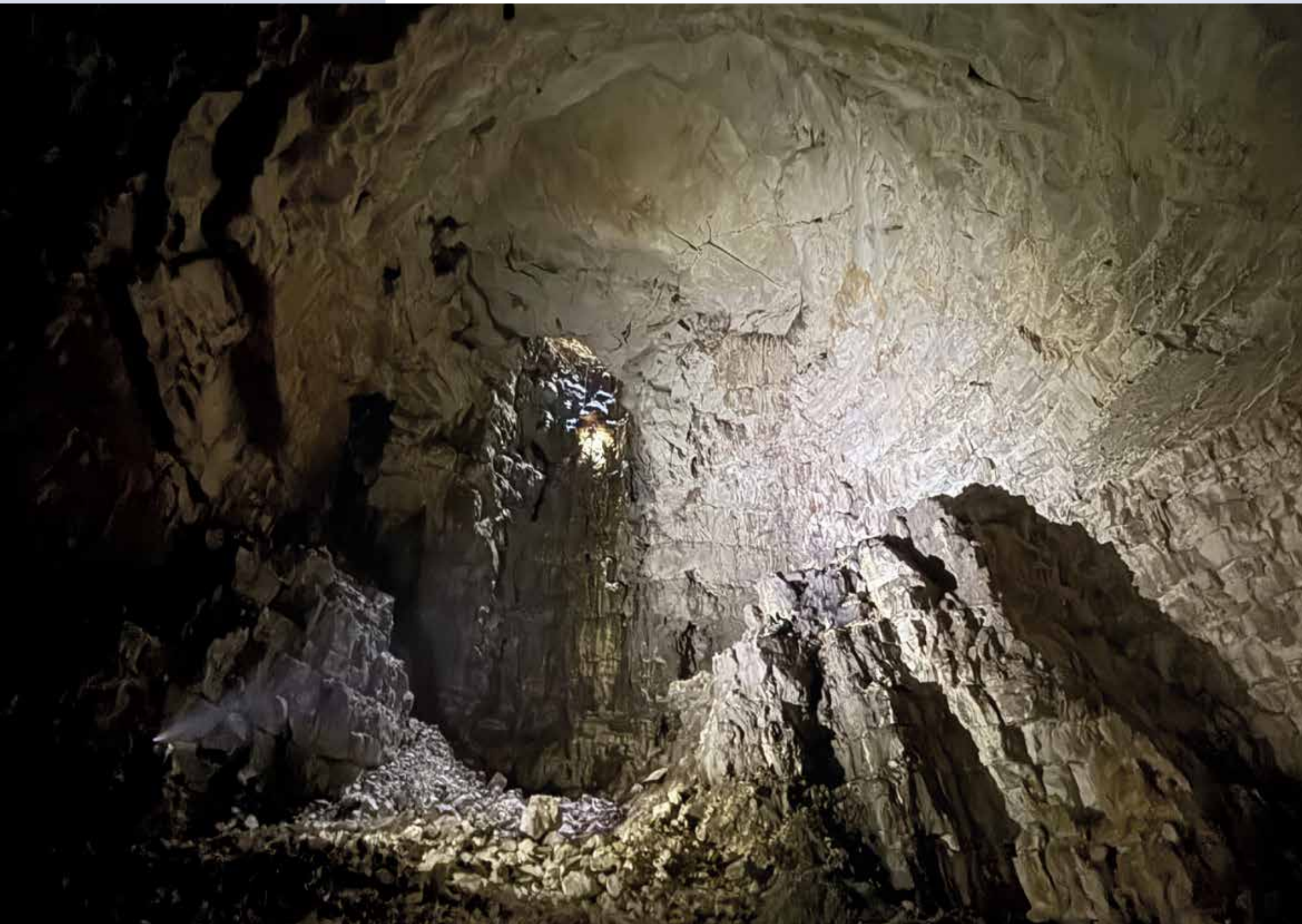
febbraio 2026

lun	mar	mer	gio	ven	sab	dom
						1
2	3	4	5	6	7	8
9	10	11	12	13	14	15
16	17	18	19	20	21	22
23	24	25	26	27	28	

XVI edizione concorso fotografico
"Passeggiando tra i
Paesaggi Geologici della Puglia"

lun	mar	mer	gio	ven	sab	dom
			1	2	3	4
5	6	7	8	9	10	11
12	13	14	15	16	17	18
19	20	21	22	23	24	25
26	27	28	29	30	31	

Ilaria Biancolillo | *Voragine il Cavoncello* | Spinazzola (BT)



gennaio 2026						
lun	mar	mer	gio	ven	sab	dom
			1	2	3	4
5	6	7	8	9	10	11
12	13	14	15	16	17	18
19	20	21	22	23	24	25
26	27	28	29	30	31	

marzo 2026						
lun	mar	mer	gio	ven	sab	dom
2	3	4	5	6	7	1/8
9	10	11	12	13	14	15
16	17	18	19	20	21	22
23	24	25	26	27	28	29
30	31					

XVI edizione concorso fotografico
"Passeggiando tra i
Paesaggi Geologici della Puglia"

lun	mar	mer	gio	ven	sab	dom
						1
2	3	4	5	6	7	8
9	10	11	12	13	14	15
16	17	18	19	20	21	22
23	24	25	26	27	28	

Giovanni Enriquez | *Solchi d'un tempo* | Canole (LE)



febbraio 2026						
lun	mar	mer	gio	ven	sab	dom
						1
2	3	4	5	6	7	8
9	10	11	12	13	14	15
16	17	18	19	20	21	22
23	24	25	26	27	28	

aprile 2026						
lun	mar	mer	gio	ven	sab	dom
		1	2	3	4	5
6	7	8	9	10	11	12
13	14	15	16	17	18	19
20	21	22	23	24	25	26
27	28	29	30			

XVI edizione concorso fotografico
"Passeggiando tra i
Paesaggi Geologici della Puglia"

lun	mar	mer	gio	ven	sab	dom
2	3	4	5	6	7	1/8
9	10	11	12	13	14	15
16	17	18	19	20	21	22
23	24	25	26	27	28	29
30	31					

Massimo Ambrosi | *Ghirigori sulla roccia* | Castro (LE)



marzo 2026

lun	mar	mer	gio	ven	sab	dom
2	3	4	5	6	7	1/8
9	10	11	12	13	14	15
16	17	18	19	20	21	22
23	24	25	26	27	28	29
30	31					

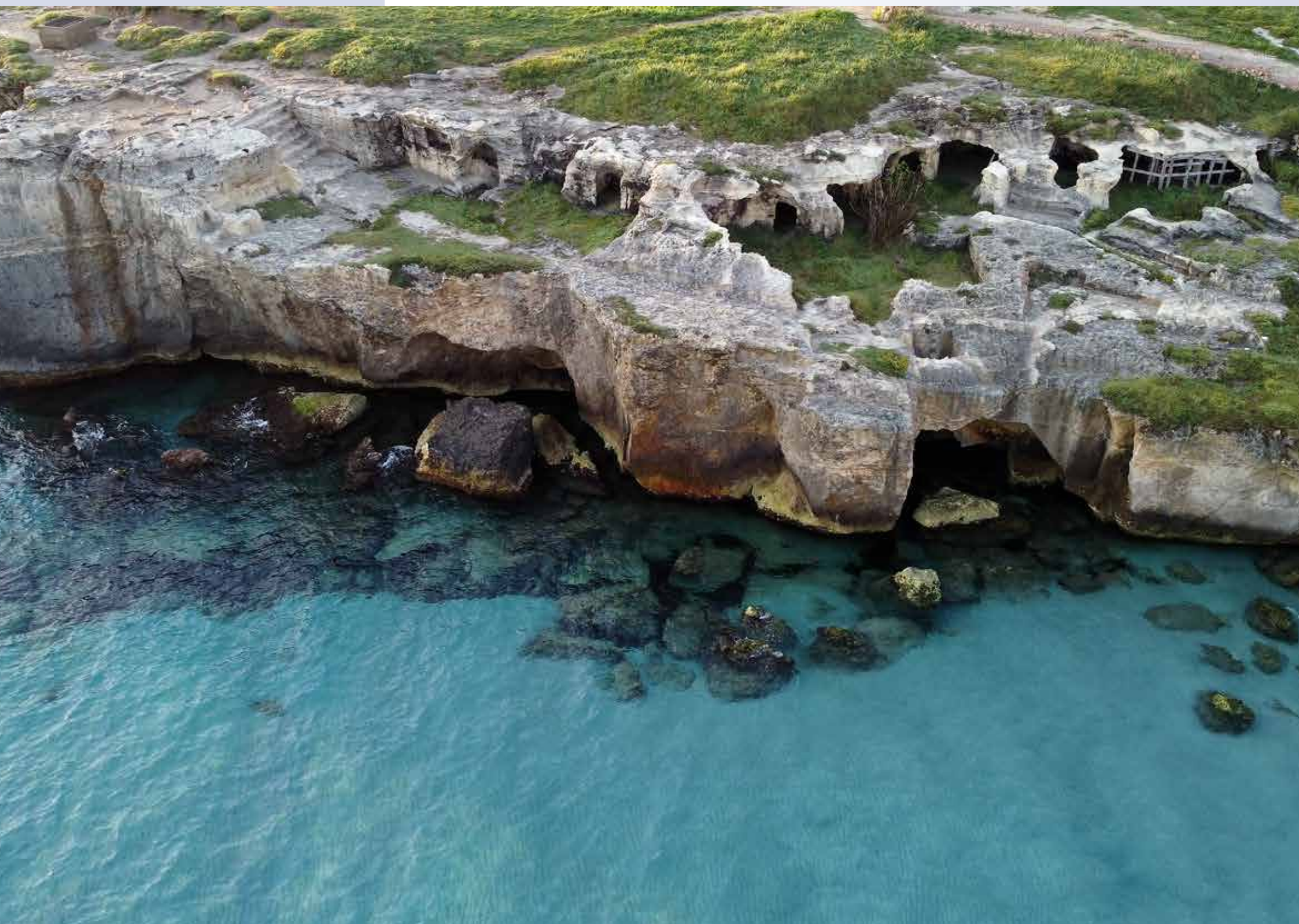
maggio 2026

lun	mar	mer	gio	ven	sab	dom
				1	2	3
4	5	6	7	8	9	10
11	12	13	14	15	16	17
18	19	20	21	22	23	24
25	26	27	28	29	30	31

XVI edizione concorso fotografico
**“Passeggiando tra i
 Paesaggi Geologici della Puglia”**

lun	mar	mer	gio	ven	sab	dom
		1	2	3	4	5
6	7	8	9	10	11	12
13	14	15	16	17	18	19
20	21	22	23	24	25	26
27	28	29	30			

Michele Albano | *Grotte “Basiliane”* | Melendugno (LE)



aprile 2026

lun	mar	mer	gio	ven	sab	dom
		1	2	3	4	5
6	7	8	9	10	11	12
13	14	15	16	17	18	19
20	21	22	23	24	25	26
27	28	29	30			

giugno 2026

lun	mar	mer	gio	ven	sab	dom
1	2	3	4	5	6	7
8	9	10	11	12	13	14
15	16	17	18	19	20	21
22	23	24	25	26	27	28
29	30					

XVI edizione concorso fotografico
"Passeggiando tra i
Paesaggi Geologici della Puglia"

lun	mar	mer	gio	ven	sab	dom
				1	2	3
4	5	6	7	8	9	10
11	12	13	14	15	16	17
18	19	20	21	22	23	24
25	26	27	28	29	30	31

Oreste Caroppo | La Grotta delle Cipolliane | Gagliano del Capo (LE)



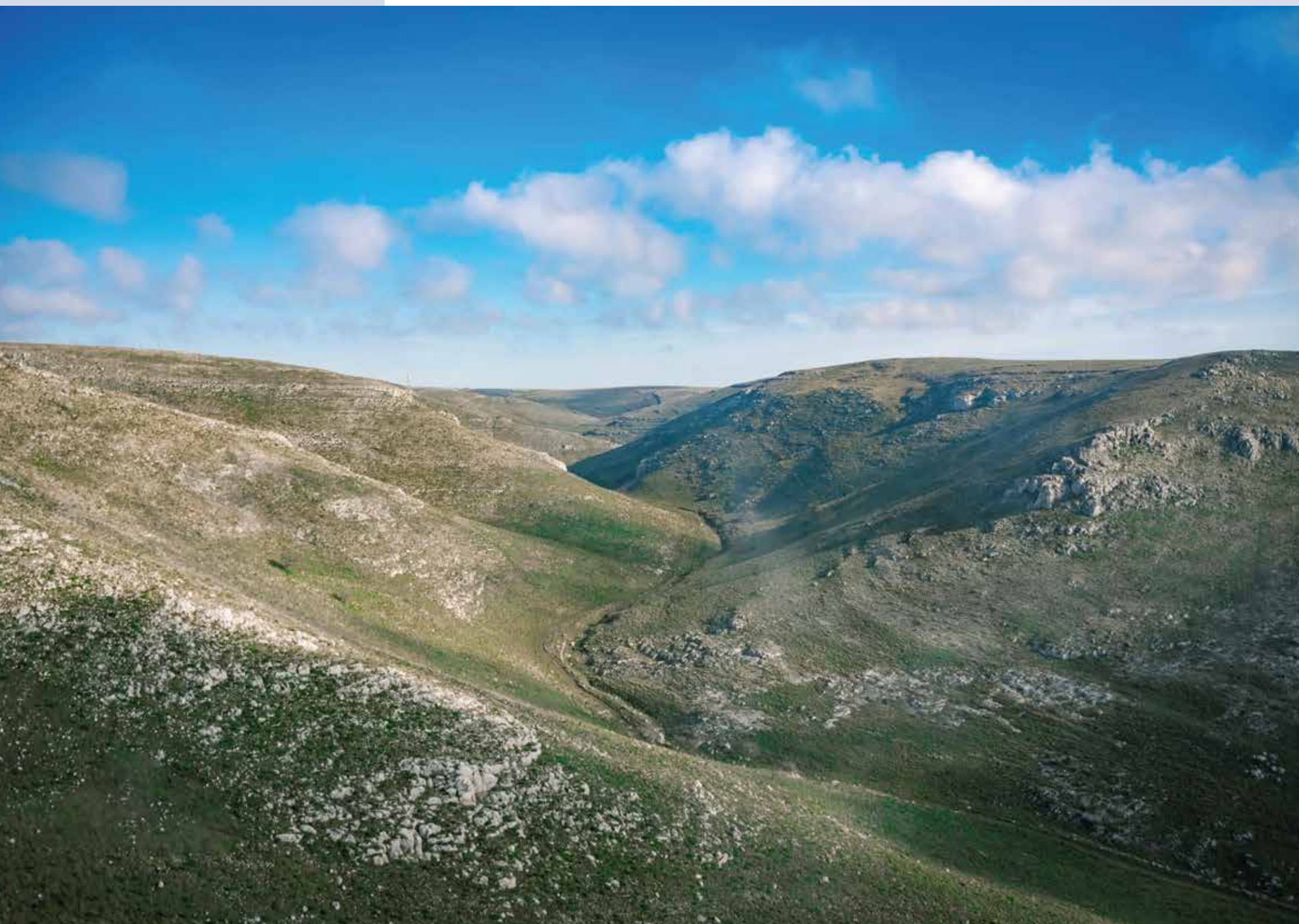
maggio 2026						
lun	mar	mer	gio	ven	sab	dom
			1	2	3	
4	5	6	7	8	9	10
11	12	13	14	15	16	17
18	19	20	21	22	23	24
25	26	27	28	29	30	31

luglio 2026						
lun	mar	mer	gio	ven	sab	dom
		1	2	3	4	5
6	7	8	9	10	11	12
13	14	15	16	17	18	19
20	21	22	23	24	25	26
27	28	29	30	31		

XVI edizione concorso fotografico
"Passeggiando tra i
Paesaggi Geologici della Puglia"

lun	mar	mer	gio	ven	sab	dom
1	2	3	4	5	6	7
8	9	10	11	12	13	14
15	16	17	18	19	20	21
22	23	24	25	26	27	28
29	30					

Michele Todisco | *La murgia* | Spinazzola (BT)



giugno 2026						
lun	mar	mer	gio	ven	sab	dom
1	2	3	4	5	6	7
8	9	10	11	12	13	14
15	16	17	18	19	20	21
22	23	24	25	26	27	28
29	30					

agosto 2026						
lun	mar	mer	gio	ven	sab	dom
					1	2
3	4	5	6	7	8	9
10	11	12	13	14	15	16
17	18	19	20	21	22	23
24/31	25	26	27	28	29	30

XVI edizione concorso fotografico
“Passeggiando tra i
Paesaggi Geologici della Puglia”

lun	mar	mer	gio	ven	sab	dom
		1	2	3	4	5
6	7	8	9	10	11	12
13	14	15	16	17	18	19
20	21	22	23	24	25	26
27	28	29	30	31		

Diana Cimino | *Macromondo a Cala Incine* | Polignano a Mare (BA)



luglio 2026						
lun	mar	mer	gio	ven	sab	dom
		1	2	3	4	5
6	7	8	9	10	11	12
13	14	15	16	17	18	19
20	21	22	23	24	25	26
27	28	29	30	31		

settembre 2026						
lun	mar	mer	gio	ven	sab	dom
	1	2	3	4	5	6
7	8	9	10	11	12	13
14	15	16	17	18	19	20
21	22	23	24	25	26	27
28	29	30				

XVI edizione concorso fotografico
"Passeggiando tra i
Paesaggi Geologici della Puglia"

lun	mar	mer	gio	ven	sab	dom
					1	2
3	4	5	6	7	8	9
10	11	12	13	14	15	16
17	18	19	20	21	22	23
24/31	25	26	27	28	29	30

Pasquale Cassano | *Il nostro Gran Canyon* | Laterza (TA)



agosto 2026

lun	mar	mer	gio	ven	sab	dom
					1	2
3	4	5	6	7	8	9
10	11	12	13	14	15	16
17	18	19	20	21	22	23
24/31	25	26	27	28	29	30

ottobre 2026

lun	mar	mer	gio	ven	sab	dom
			1	2	3	4
5	6	7	8	9	10	11
12	13	14	15	16	17	18
19	20	21	22	23	24	25
26	27	28	29	30	31	

XVI edizione concorso fotografico
“Passeggiando tra i
Paesaggi Geologici della Puglia”

lun	mar	mer	gio	ven	sab	dom
	1	2	3	4	5	6
7	8	9	10	11	12	13
14	15	16	17	18	19	20
21	22	23	24	25	26	27
28	29	30				

Matteo Nuzziello | *Sentinelle* | Mattinata (FG)



settembre 2026

lun	mar	mer	gio	ven	sab	dom
	1	2	3	4	5	6
7	8	9	10	11	12	13
14	15	16	17	18	19	20
21	22	23	24	25	26	27
28	29	30				

novembre 2026

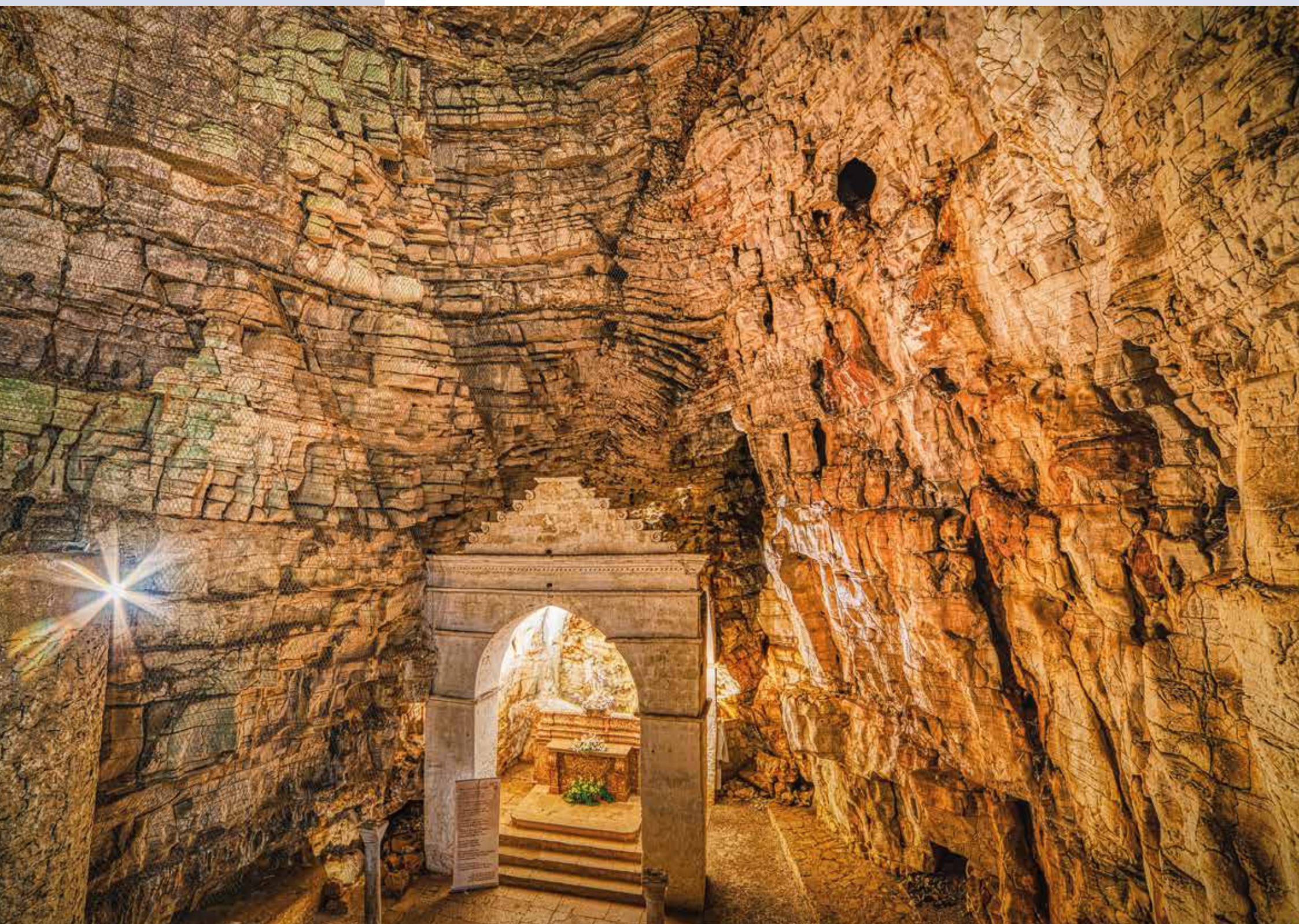
lun	mar	mer	gio	ven	sab	dom
2	3	4	5	6	7	1/8
9	10	11	12	13	14	15
16	17	18	19	20	21	22
23	24	25	26	27	28	29
30						

XVI edizione concorso fotografico
"Passeggiando tra i
Paesaggi Geologici della Puglia"

lun mar mer gio ven sab dom

			1	2	3	4
5	6	7	8	9	10	11
12	13	14	15	16	17	18
19	20	21	22	23	24	25
26	27	28	29	30	31	

Roberto Rizzi | *Grotta sacra scolpita dal tempo* | Minervino Murge (BT)



ottobre 2026						
lun	mar	mer	gio	ven	sab	dom
			1	2	3	4
5	6	7	8	9	10	11
12	13	14	15	16	17	18
19	20	21	22	23	24	25
26	27	28	29	30	31	

dicembre 2026						
lun	mar	mer	gio	ven	sab	dom
	1	2	3	4	5	6
7	8	9	10	11	12	13
14	15	16	17	18	19	20
21	22	23	24	25	26	27
28	29	30	31			

lun	mar	mer	gio	ven	sab	dom
2	3	4	5	6	7	1/8
9	10	11	12	13	14	15
16	17	18	19	20	21	22
23	24	25	26	27	28	29
30						

XVI edizione concorso fotografico
**“Passeggiando tra i
 Paesaggi Geologici della Puglia”**

Davide Sassanelli | *Tracce di mare antico* | Torre a Mare - Bari (BA)



novembre 2026

lun	mar	mer	gio	ven	sab	dom
2	3	4	5	6	7	1/8
9	10	11	12	13	14	15
16	17	18	19	20	21	22
23	24	25	26	27	28	29
30						

gennaio 2027

lun	mar	mer	gio	ven	sab	dom
				1	2	3
4	5	6	7	8	9	10
11	12	13	14	15	16	17
18	19	20	21	22	23	24
25	26	27	28	29	30	31

XVI edizione concorso fotografico
“Passeggiando tra i
Paesaggi Geologici della Puglia”

lun	mar	mer	gio	ven	sab	dom
	1	2	3	4	5	6
7	8	9	10	11	12	13
14	15	16	17	18	19	20
21	22	23	24	25	26	27
28	29	30	31			

Maria Teresa Matarrese | *Spiritualità millenaria* | Carovigno (BR)



Passeggiando tra i Paesaggi Geologici della Puglia



Sezione A
“Paesaggi geologici o geositi”
Ilaria Biancolillo
Voragine il Cavoncello, Spinazzola (BT)
Oreste Caroppo
La Grotta delle Cipolliane, Gagliano del Capo (LE)
Matteo Nuzziello
Sentinelle, Mattinata (FG)



Sezione B
“La geologia prima e dopo l’Uomo”
Giovanni Enriquez
Solchi d’un tempo, Cannole (LE)
Rizzi Roberto
Grotta sacra scolpita dal tempo, Minervino Murge (BT)
Maria Teresa Matarrese
Spiritualità millenaria, Carovigno (BR)



Sezione C
“Una occhiata al micromondo della geologia”
Massimo Ambrosi
Ghirigori sulla roccia, Castro (LE)
Diana Cimino
Macromondo a Cala Incine, Polignano a Mare (BA)
Davide Sassanelli
Tracce di mare antico, Torre a Mare - Bari (BA)



Sezione D
“La geologia dall’alto”
Michele Albano
Grotte “Basiliane”, Roca Vecchia - Melendugno (LE)
Michele Todisco
La Murgia, Spinazzola (BT)
Pasquale Cassano
Il nostro Gran Canyon, Laterza (TA)

Foto premiate alla sedicesima edizione del concorso 2025 **“Passeggiando tra i Paesaggi Geologici della Puglia”**
a cura dell’Ordine dei Geologi della Puglia e della SIGEA Sezione Puglia con il patrocinio della Regione Puglia.

Giuria: Gianni Avvantaggiato, Domenico Belfiore, Anna D’Elia, Marco Pesola, Gabriella Sfrecola.

Segreteria organizzativa del concorso: Mariacarmela Frustace (*Ordine dei Geologi della Puglia*), Vincenzo Iurilli (*SIGEA Sezione Puglia*)



Foto di copertina: Francesco Cocco, *La costa*, Monopoli (BA)

CONSIGLIO ORDINE DEI GEOLOGI DELLA PUGLIA

Giovanni Caputo, *Presidente*
Davide Bonora, *Vice Presidente*
Luca Orlanducci, *Segretario*
Maria Costantina Ieva, *Tesoriere*
Giacchino Francesco Andriani, *Consigliere*
Francesca Cavallo, *Consigliere*
Giuliana Natuzzi, *Consigliere*
Alfredo Pitullo, *Consigliere*
Michele Dibenedetto (Sez. B), *Consigliere*

CONSIGLIO DIRETTIVO SIGEA SEZIONE PUGLIA

Vincenzo Iurilli, *Presidente*
Rosa Pagliarulo, *Vice Presidente*
Raffaele Lopez, *Segretario*
Brunella Favia, *Tesoriere*
Sabina Casamassima, *Consigliere*
Antonio Marte, *Consigliere*
Teresa Scolamacchia, *Consigliere*
Oronzo Simone, *Consigliere*
Giuseppe Spilotro, *Consigliere*
Salvatore Valletta, *Consigliere*